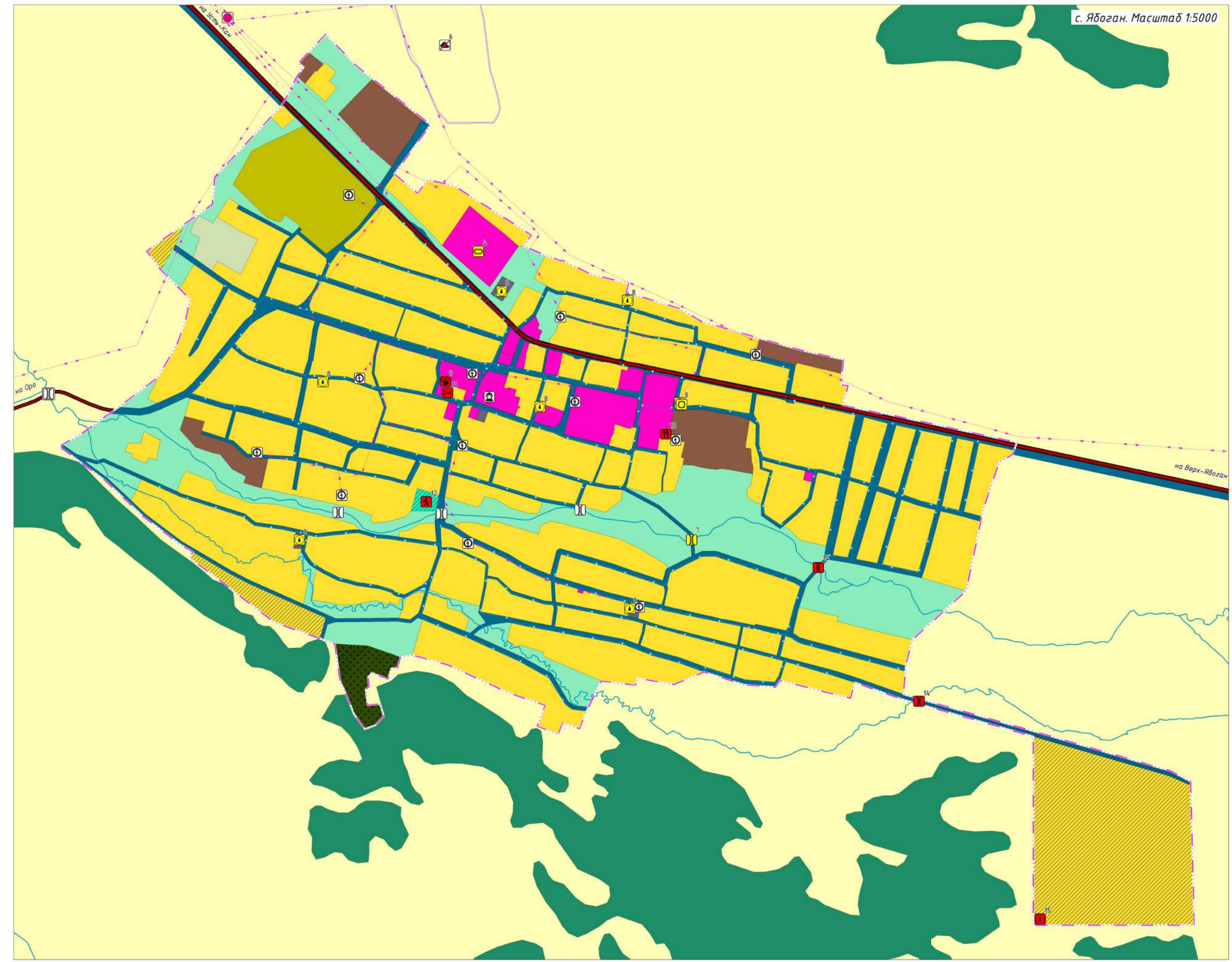
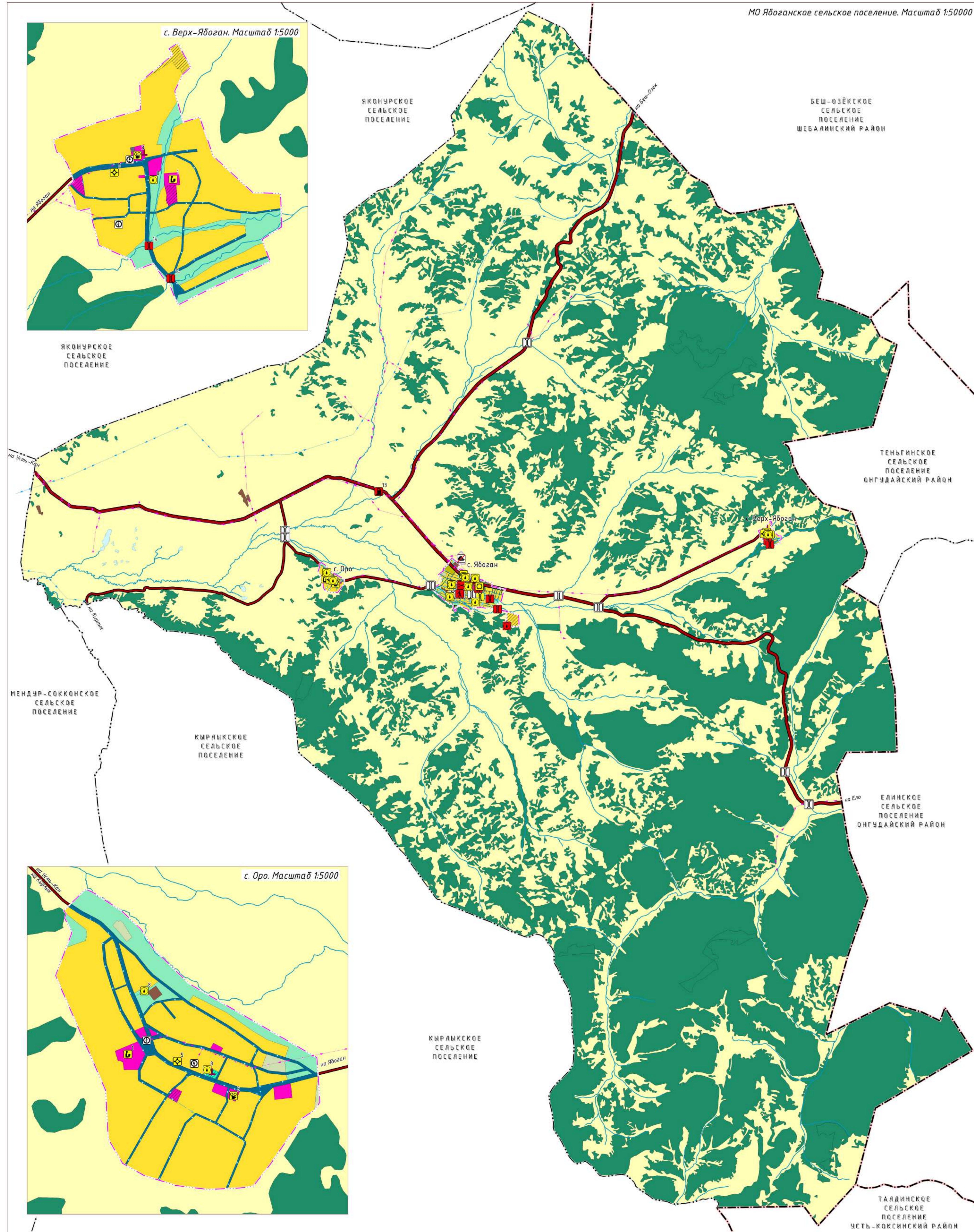


ГЕНЕРАЛЬНЫЙ ПЛАН

МО Ябоганское сельское поселение Усть-Канского района Республики Алтай

Карта функциональных зон поселения

МО Ябоганское сельское поселение. Масштаб 1:50000



№	НАИМЕНОВАНИЕ	СТАТУС
1	Начальная школа	План, и реконструкция
2	Клуб / Библиотека	План, и реконструкция
3	Клуб	План, и реконструкция
4	Стадион "Ирбизек"	План, и реконструкция
5	Фельдшерско-акушерский пункт	План, и реконструкция
6	Полигон твердых коммунальных отходов	План, и ликвидация
7	Мост автодорожный	План, и реконструкция
8	Водонапорная башня / Артезианская скважина	План, и реконструкция
9	Культурно-спортивный комплекс	План, и размещения
10	Кафе	План, и размещения
11	Пункт бытового обслуживания	План, и размещения
12	Скивер	План, и размещения
13	Автозаправочная станция	План, и размещения
14	Мост автодорожный	План, и размещения
15	Скважина с системой водоподготовки и устройством емкости для запаса воды	План, и размещения

плат.*	сум./стрелка	ГРАНИЦЫ	плат.*	сум./стрелка	ФУНКЦИОНАЛЬНЫЕ ЗОНЫ
—	—	Граница муниципального района	▨	Жилые зоны, 0 м.ч.	Зона застройки индивидуальными жилыми домами
—	—	Граница сельского поселения	▨	Общественно-деловая зоны, 0 м.ч.	Общественно-деловая зона
—	—	Граница населенного пункта	▨	Производственные зоны, зоны инженерной и транспортной инфраструктуры, 0 м.ч.	Производственная зона
—	—	ОБЪЕКТЫ СОЦИАЛЬНОЙ ИНФРАСТРУКТУРЫ, ОТДЫХА И ТУРИЗМА, САНАТОРНО-КУРОРТНОГО НАЗНАЧЕНИЯ	▨	Зона инженерной инфраструктуры	Зона транспортной инфраструктуры
—	—	Общественно-деловая организация	▨	Зоны сельскохозяйственного использования, 0 м.ч.	Зона сельскохозяйственного использования
—	—	Объект культурно-досугового (клубного) типа	▨	Зона сельскохозяйственных угодий	Производственная зона сельскохозяйственных предприятий
—	—	Спортивное сооружение	▨	Зоны рекреационного назначения, 0 м.ч.	Зона озелененных территорий общего пользования
—	—	Обособленное структурное подразделение медицинской организации, оказывающей первичную медико-санитарную помощь	▨	Зоны специального назначения, 0 м.ч.	Зона лесов
—	—	Объекты торговли, общественного питания	▨	Зона кладбищ	Зона складирования и захоронения отходов
—	—	Непроизводственные объекты коммунально-бытового обслуживания и предоставления персональных услуг	▨	Иные зоны, 0 м.ч.	Зона природной территории
—	—	Пешеходная зона	▨	ПРИРОДНЫЕ ОБЪЕКТЫ	Поверхностные водные объекты
—	—	ПРЕДПРИЯТИЯ ПРОМЫШЛЕННОСТИ, СЕЛЬСКОГО и ЛЕСНОГО ХОЗЯЙСТВА, ОБЪЕКТЫ УТИЛИЗАЦИИ, ОБЪЕЗЖИВАНИЯ, РАЗМЕЩЕНИЯ ОТХОДОВ ПРОИЗВОДСТВА И ПОТРЕБЛЕНИЯ	▨	— объект местного значения	— объект регионального значения
—	—	Места несанкционированного размещения отходов производства и потребления	▨	— объект федерального значения	
—	—	ОБЪЕКТЫ ТРАНСПОРТНОЙ ИНФРАСТРУКТУРЫ	▨		
—	—	Автомобильные дороги регионального значения	▨		
—	—	Станция автозаправочная	▨		
—	—	Мостовое сооружение	▨		
—	—	ОБЪЕКТЫ ИНЖЕНЕРНОЙ ИНФРАСТРУКТУРЫ	▨		
—	—	Электрическая подстанция 10 кВ	▨		
—	—	Трансформаторная подстанция (ТП)	▨		
—	—	Линии электропередачи 110 кВ	▨		
—	—	Линии электропередачи 10 кВ	▨		
—	—	Водонапорная башня	▨		
—	—	Артезианская скважина	▨		
—	—	Водопровод	▨		

плат.*	сум./стрелка	ОБЪЕКТЫ КУЛЬТУРНОГО НАСЛЕДИЯ, ГРАНИЦЫ ИХ ТЕРРИТОРИИ
▨	▨	Памятник
▨	▨	Граница территории объекта культурного наследия
▨	▨	Памятник местного значения

Итого		в том числе	
№	Значение	№	Значение
1	2	3	4
5	6	7	8

(редакция от 21.03.2023)

Генеральный план муниципального образования Ябоганское сельское поселение Усть-Канского района Республики Алтай

Генеральный план: 01/03/2023

Карта функциональных зон поселения: 01/03/2023

8000 "Компания Землемер" и.о.б.р.