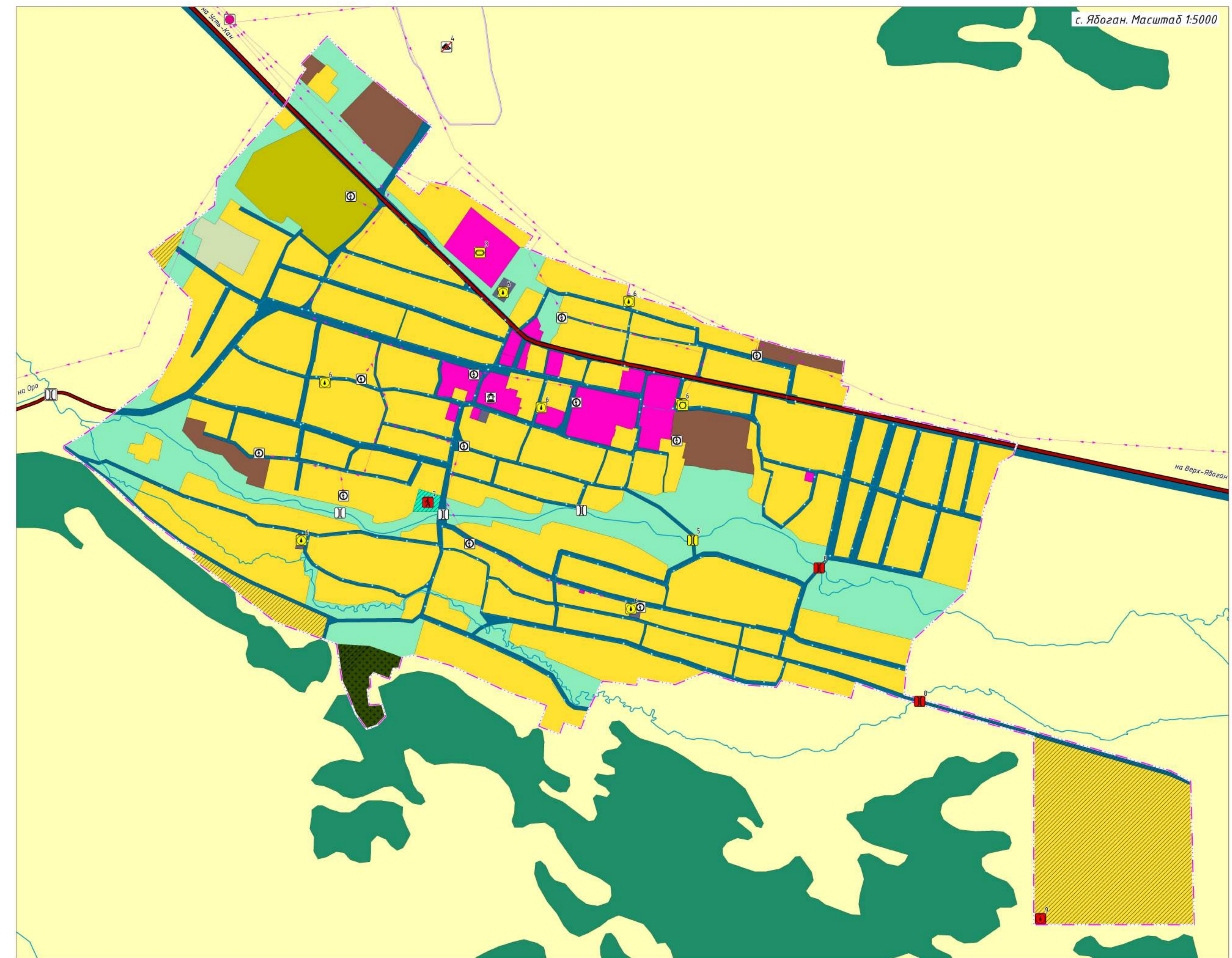
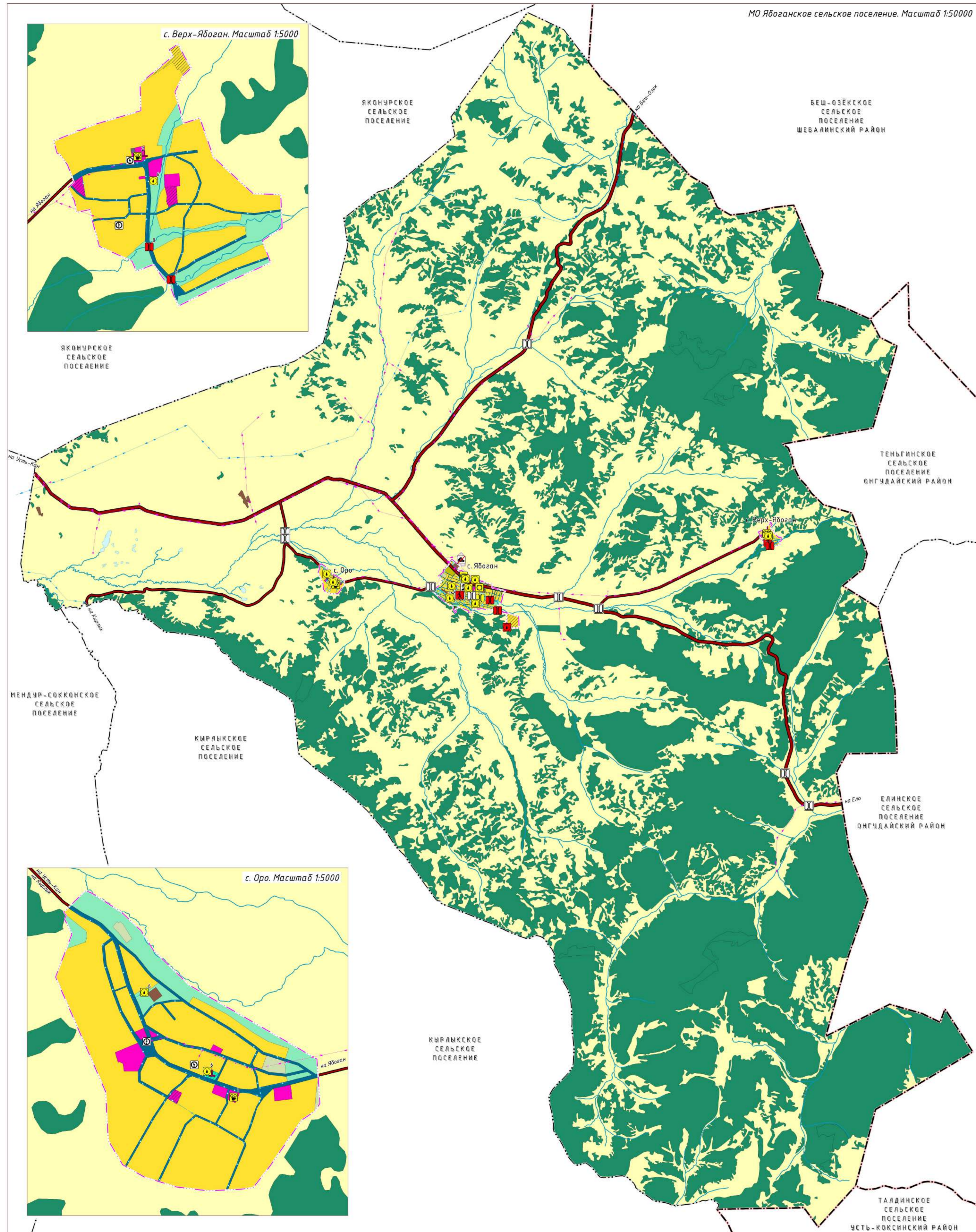


# ГЕНЕРАЛЬНЫЙ ПЛАН

МО Ябоганское сельское поселение Усть-Канского района Республики Алтай

Карта планируемого размещения объектов местного значения поселения



ЭКСПЛИКАЦИЯ ОБЪЕКТОВ		ФУНКЦИОНАЛЬНЫЕ ЗОНЫ	
№	НАИМЕНОВАНИЕ	СТАТУС	ФУНКЦИОНАЛЬНЫЕ ЗОНЫ
1	Клуб / Библиотека	План. и реконструкция	<b>Жилые зоны, 6 м.ч.</b>
2	Клуб	План. и реконструкция	Зона застройки индивидуальными жилыми домами
3	Стадион "Ирбизек"	План. и реконструкция	<b>Общественно-деловые зоны, 6 м.ч.</b>
4	Полигон твердых коммунальных отходов	План. и ликвидации	Общественно-деловая зона
5	Мост автомобильный	План. и реконструкция	Производственные зоны, зоны инженерной и транспортной инфраструктуры, 6 м.ч.
6	Водонапорная башня / Артезианская скважина	План. и реконструкция	Производственная зона
7	Сквер	План. и размещения	Зона инженерной инфраструктуры
8	Мост автомобильный	План. и размещения	Зона транспортной инфраструктуры
9	Скважина с системой водоподготовки и устройством емкости для запаса воды	План. и размещения	<b>Зоны сельскохозяйственного использования, 6 м.ч.</b>
			Зона сельскохозяйственного использования
			Зона сельскохозяйственных угодий
			<b>Зоны рекреационного назначения, 6 м.ч.</b>
			Зона озелененных территорий общего пользования
			Зона лесов (согласно приказу Рослесхоза от 11.07.2017 № 326 "Об установлении границ Усть-Канского лесничества в Республике Алтай")
			<b>Зоны специального назначения, 6 м.ч.</b>
			Зона складов
			Зона складирования и захоронения отходов
			<b>Иные зоны, 6 м.ч.</b>
			Зона природных территорий
			<b>ПРИРОДНЫЕ ОБЪЕКТЫ</b>
			Поверхностные водные объекты
			Зона кладбища
			Зона складирования и захоронения отходов
			Иные зоны, 6 м.ч.
			Зона природных территорий
			ПРИРОДНЫЕ ОБЪЕКТЫ
			Поверхностные водные объекты

пик.	симв./стрелка	ГРАНИЦЫ
—	—	Граница муниципального района
—	—	Граница сельского поселения
—	—	Граница населенного пункта
—	—	ОБЪЕКТЫ СОЦИАЛЬНОЙ ИНФРАСТРУКТУРЫ, ОТДЫХА И ТУРИЗМА, САНАТОРНО-КУРОРТНОГО НАЗНАЧЕНИЯ
—	—	Объект культурно-воскового (клубного) типа
—	—	Спортивное сооружение
—	—	Пешеходная зона
—	—	ПРЕДПРИЯТИЯ ПРОМЫШЛЕННОСТИ, СЕЛЬСКОГО И ЛЕСНОГО ХОЗЯЙСТВА, ОБЪЕКТЫ УТИЛИЗАЦИИ, ОБЕЗВРЕЖИВАНИЯ, РАЗМЕЩЕНИЯ ОТХОДОВ ПРОИЗВОДСТВА И ПОТРЕБЛЕНИЯ
—	—	Места несанкционированного размещения отходов производства и потребления
—	—	ОБЪЕКТЫ ТРАНСПОРТНОЙ ИНФРАСТРУКТУРЫ
—	—	Автомобильные дороги регионального значения
—	—	Главная улица
—	—	Улица в жилой застройке
—	—	Мостовое сооружение
—	—	ОБЪЕКТЫ ИНЖЕНЕРНОЙ ИНФРАСТРУКТУРЫ
—	—	Электрическая подстанция 10 кВ
—	—	Трансформаторная подстанция (ТП)
—	—	Линии электропередач 110 кВ
—	—	Линии электропередач 10 кВ
—	—	Водонапорная башня
—	—	Артезианская скважина
—	—	Водопробой
—	—	ОБЪЕКТЫ КУЛЬТУРНОГО НАСЛЕДИЯ, ГРАНИЦЫ ИХ ТЕРРИТОРИЙ
—	—	Памятник
—	—	Объект культурного наследия федерального значения
—	—	Объект культурного наследия регионального значения
—	—	Объект культурного наследия местного значения
—	—	Памятник местного значения

пик.	симв./стрелка	ФУНКЦИОНАЛЬНЫЕ ЗОНЫ
—	—	Зона застройки индивидуальными жилыми домами
—	—	Общественно-деловая зона
—	—	Производственные зоны, зоны инженерной и транспортной инфраструктуры, 6 м.ч.
—	—	Производственная зона
—	—	Зона инженерной инфраструктуры
—	—	Зона транспортной инфраструктуры
—	—	<b>Зоны сельскохозяйственного использования, 6 м.ч.</b>
—	—	Зона сельскохозяйственного использования
—	—	Зона сельскохозяйственных угодий
—	—	<b>Зоны рекреационного назначения, 6 м.ч.</b>
—	—	Зона озелененных территорий общего пользования
—	—	Зона лесов (согласно приказу Рослесхоза от 11.07.2017 № 326 "Об установлении границ Усть-Канского лесничества в Республике Алтай")
—	—	<b>Зоны специального назначения, 6 м.ч.</b>
—	—	Зона складов
—	—	Зона складирования и захоронения отходов
—	—	<b>Иные зоны, 6 м.ч.</b>
—	—	Зона природных территорий
—	—	<b>ПРИРОДНЫЕ ОБЪЕКТЫ</b>
—	—	Поверхностные водные объекты

пик.	симв./стрелка	ФУНКЦИОНАЛЬНЫЕ ЗОНЫ
—	—	Зона застройки индивидуальными жилыми домами
—	—	Общественно-деловая зона
—	—	Производственные зоны, зоны инженерной и транспортной инфраструктуры, 6 м.ч.
—	—	Производственная зона
—	—	Зона инженерной инфраструктуры
—	—	Зона транспортной инфраструктуры
—	—	<b>Зоны сельскохозяйственного использования, 6 м.ч.</b>
—	—	Зона сельскохозяйственного использования
—	—	Зона сельскохозяйственных угодий
—	—	<b>Зоны рекреационного назначения, 6 м.ч.</b>
—	—	Зона озелененных территорий общего пользования
—	—	Зона лесов (согласно приказу Рослесхоза от 11.07.2017 № 326 "Об установлении границ Усть-Канского лесничества в Республике Алтай")
—	—	<b>Зоны специального назначения, 6 м.ч.</b>
—	—	Зона складов
—	—	Зона складирования и захоронения отходов
—	—	<b>Иные зоны, 6 м.ч.</b>
—	—	Зона природных территорий
—	—	<b>ПРИРОДНЫЕ ОБЪЕКТЫ</b>
—	—	Поверхностные водные объекты

История изменений		Исполнитель	
№	Дата	И.О. Фамилия	Подпись

Информация об объекте		Дата	
№ документа	Содержание документа	Год	Лист

Информация об объекте		Дата	
№ документа	Содержание документа	Год	Лист