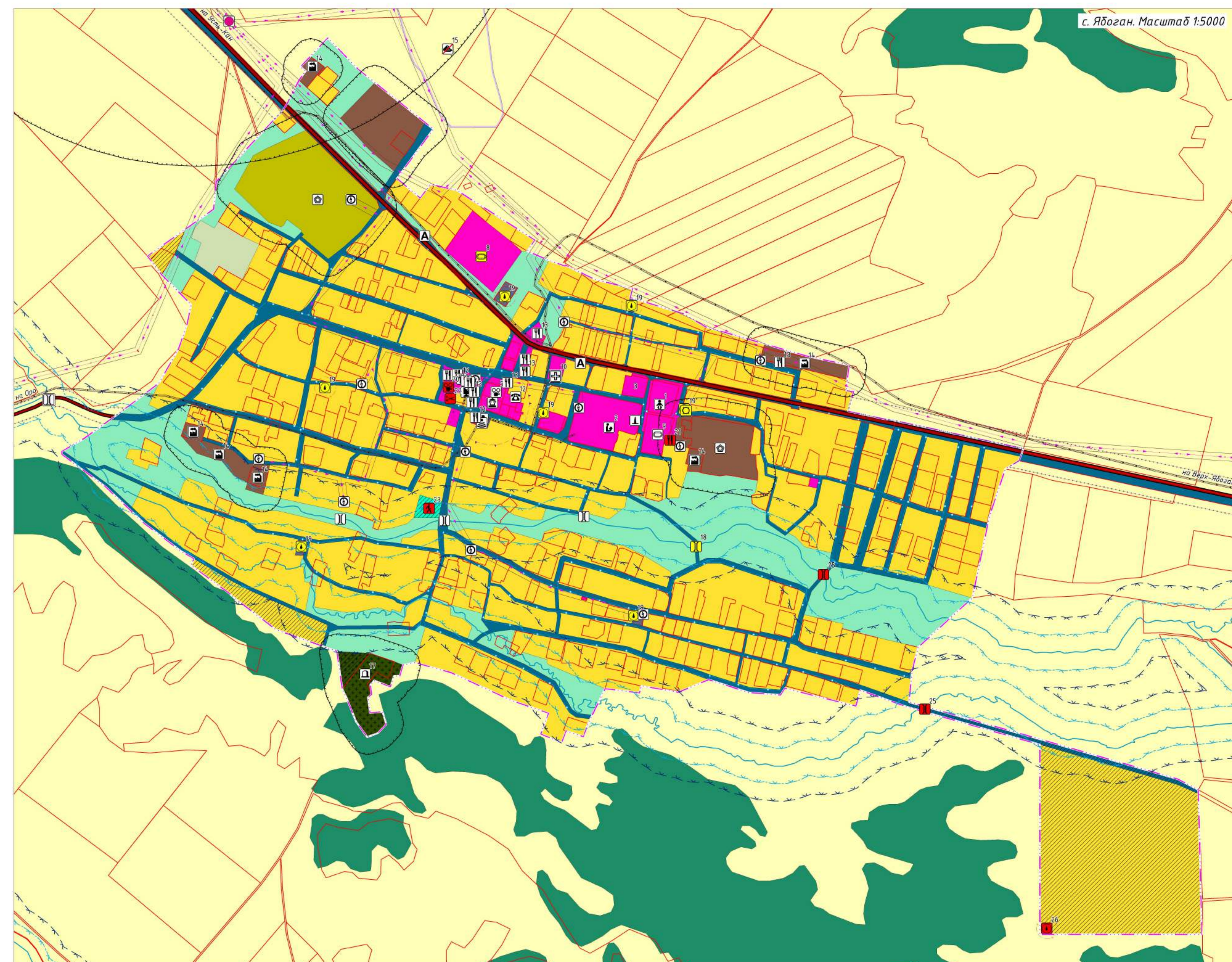
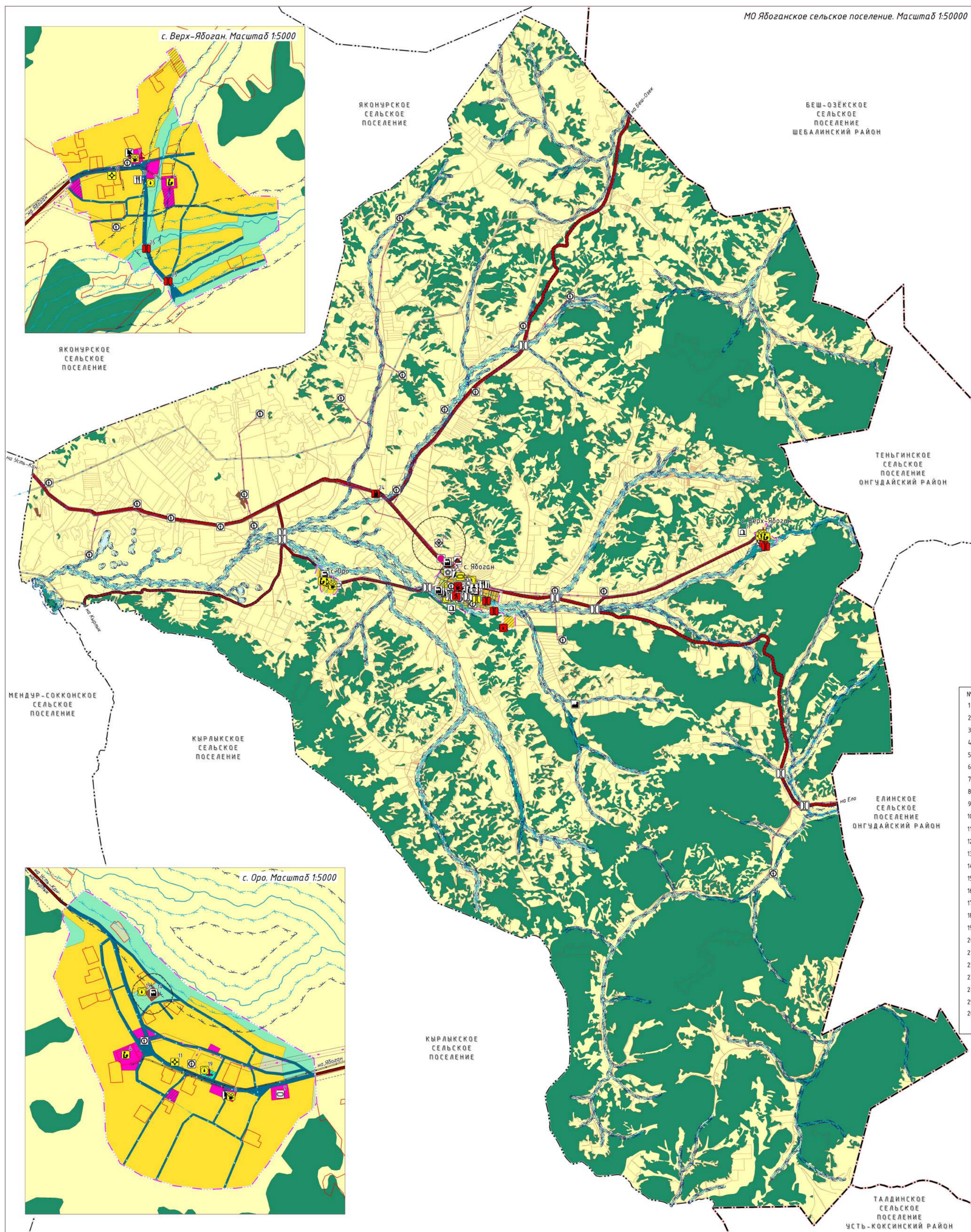


ГЕНЕРАЛЬНЫЙ ПЛАН

МО Ябозанское сельское поселение Усть-Канского района Республики Алтай

Основной чертеж



ЭКСПЛИКАЦИЯ ОБЪЕКТОВ

№	НАИМЕНОВАНИЕ	СТАТУС	п.к.*	с.ц./с.т./с.п.	ГРАНИЦЫ	п.к.*	с.ц./с.т./с.п.	ОБЪЕКТЫ ТРАНСПОРТНОЙ ИНФРАСТРУКТУРЫ	п.к.*	с.ц./с.т./с.п.	ФУНКЦИОНАЛЬНЫЕ ЗОНЫ
1	Детский сад	Сущ., сохраняемый			Граница муниципального района			Автомобильные дороги регионального значения			Жилые зоны, в т.ч.
2	Средняя общеобразовательная школа	Сущ., сохраняемый			Граница сельского поселения			Глобальная улица			Зона застройки индивидуальными жилыми домами
3	Пришкольный интернат	Сущ., сохраняемый			Граница населенного пункта			Улицы в жилой застройке			Общественно-деловые зоны, в т.ч.
4	Начальная школа	Пл.к. к реконструкции						Слупы автотранспортная			Общественно-деловая зона
5	Дом культуры / Библиотека	Сущ., сохраняемый						Остановочный пункт			Производственные зоны, зоны инженерной и транспортной инфраструктуры, в т.ч.
6	Клуб / Библиотека	Пл.к. к реконструкции						Мастовое сооружение			Производственная зона
7	Клуб	Пл.к. к реконструкции						Объекты инженерной инфраструктуры			Зона инженерной инфраструктуры
8	Стадион "Ирбизек"	Пл.к. к реконструкции						Электрическая подстанция 10 кВ			Зона транспортной инфраструктуры
9	Плоскостное спортивное сооружение	Сущ., сохраняемый						Трансформаторная подстанция (ТП)			Зоны сельскохозяйственного использования, в т.ч.
10	Сельская врачебная амбулатория	Сущ., сохраняемый						Линии электропередачи 110 кВ			Зона сельскохозяйственного использования
11	Фельдшерско-акушерский пункт	Пл.к. к реконструкции						Линии электропередачи 10 кВ			Зона сельскохозяйственного использования земель
12	Сельская администрация	Сущ., сохраняемый						Источники тепловой энергии			Производственная зона сельскохозяйственных предприятий
13	Магазин	Сущ., сохраняемый						Теплопровод распределительный (квартирный)			Зоны рекреационного назначения, в т.ч.
14	Пляж	Сущ., сохраняемый						Водонапорная башня			Зона озелененных территорий общего пользования
15	Полезна твердых коммунальных отходов	Пл.к. к размещению						Артезианская скважина			Зона лесов
16	Скотомохранилище	Сущ., сохраняемый						Водопровод			(согласно приказу Рослесхоз от 11.07.2017 №326 "Об установлении границ Усть-Канского лесничества в Республике Алтай")
17	Кладбище	Сущ., сохраняемый						Автоматическая телефонная станция			Зоны специального назначения, в т.ч.
18	Мост автомобильный	Пл.к. к реконструкции						Земная станция			Зона складирования и захоронения отходов
19	Водонапорная башня / Артезианская скважина	Пл.к. к реконструкции						Базовая станция			Иные зоны, в т.ч.
20	Культурные объекты историко-бытового обслуживания и предоставления персональных услуг	Пл.к. к размещению						Объекты почтовой связи			Зона природных территорий
21	Кафе	Пл.к. к размещению						Линейно-кабельное сооружение связи			ПРИРОДНЫЕ ОБЪЕКТЫ
22	Пункт бытового обслуживания	Пл.к. к размещению						Иные объекты федерального значения, регионального значения, местного значения			Поверхностные водные объекты
23	С/фер	Пл.к. к размещению						Кладбище			ГРАНИЦЫ ЗЕМЕЛЬНЫХ УЧАСТКОВ ПО СВЕДЕНИЯМ ЕДИНОВОГО ГОСУДАРСТВЕННОГО РЕЕСТРА НЕДВИЖИМОСТИ
24	Автотранспортная станция	Пл.к. к размещению						Зоны с особыми условиями использования территории**			Зона санитарно-защитная
25	Мост автомобильный	Пл.к. к размещению						Санитарно-защитная зона			Охраняемая зона инженерных коммуникаций
26	Скважина с системой водоподготовки и устройством емкостью для запаса воды	Пл.к. к размещению						Первый пояс зоны санитарной охраны источника водоснабжения			Объединенная зона охраны объекта культурного наследия
								Водоохранная зона			Прибрежная защитная полоса
								Прибрежная полоса			

Исполнитель: ООО "Комплекс Землеустроитель" и другие

Основной чертеж

Дата: 01.03.2023

Масштаб: 1:5000

Лист: 6 из 7